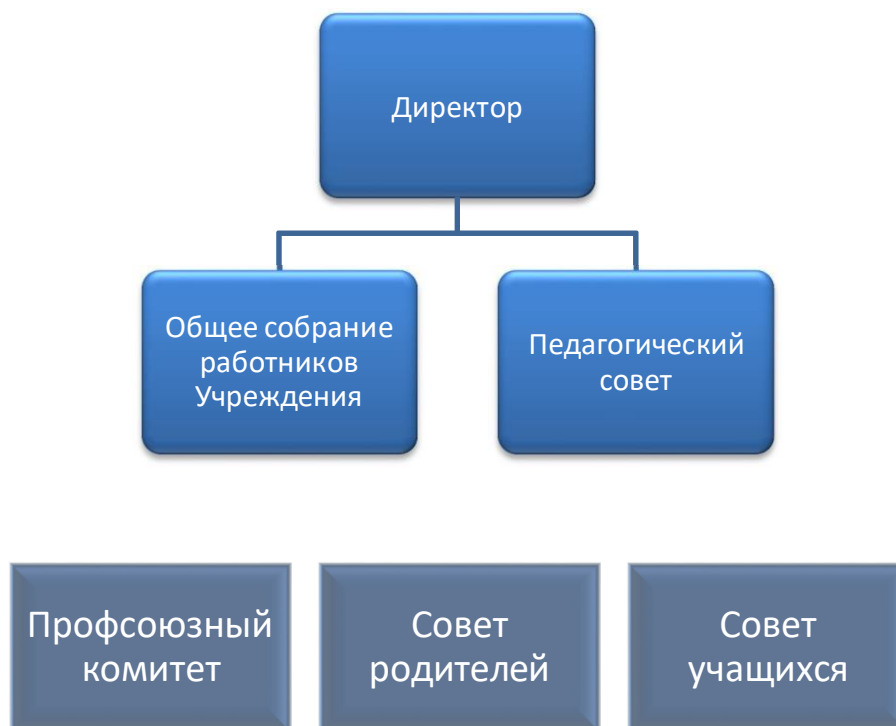


Утверждаю  
Директор МОУ «Мушковойская СОШ»  
\_\_\_\_\_ Т.М. Рыкова  
«01» сентября 2022 г

### Структура управления МОУ «Мушковойская СОШ»



### Органы управления

Управление ОУ осуществляется на основе сочетания принципов единоначалия и коллегиальности

Единоначальным исполнительным органом управления является директор.

Коллегиальными органами управления ОУ - Общее собрание работников учреждения, Педагогический совет.

В целях учёта мнения учащихся, родителей (законных представителей) по вопросам управления и при принятии локальных нормативных актов, затрагивающих их права и законные интересы, созданы по инициативе: учащихся – Совет учащихся; родителей (законных представителей) – Совет родителей.

В целях учёта мнения работников по вопросам управления и при принятии локальных нормативных актов, затрагивающих их права и законные интересы, в образовательной организации действует представительный орган работников – профсоюзный комитет.